

# ライフケアガーデン湘南



入居のご案内

# ■ ライフケアガーデン湘南 入居のご案内 ■

## ■ 入居資格

- ・原則として満65歳以上で介護保険の認定を受けている方。
- ・ご夫婦で入居の場合、一方が自立でも、もう一方が介護保険の認定を受けている場合。
- ・健康保険へご加入の方。
- ・連帯保証人・身元引受人をたてられる方。

入居前の審査によっては、「他の入居者にご迷惑・危害を加える恐れのある方や自傷行為等の恐れのある方」等、ご入居ができない場合があります。詳しくはご相談ください。また、「伝染病・感染性の疾患をお持ちの方」「人工呼吸器・中心静脈栄養の方」等、医療対応が必要な方はご相談ください。

## ■ 体験入居：随時行っております。お問い合わせください。

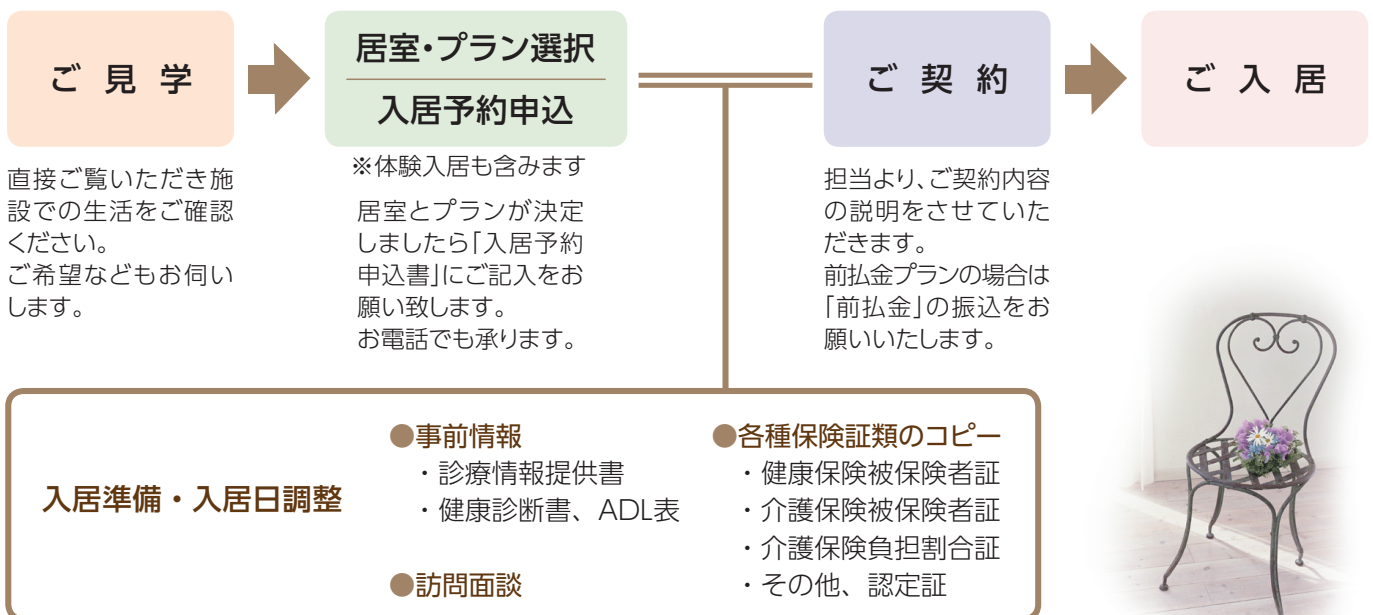
- ・日額利用料(1泊2日)：11,000円(税込) ※食費、水光熱費等管理費、介護サービス費含む
- ・最長6泊7日

### 協力医療機関

- ・湘南慶育病院(藤沢市遠藤)
- ・藤沢湘南台病院(藤沢市高倉)
- ・篠原湘南クリニック・クローバーホスピタル(藤沢市鵜沼)
- ・茅ヶ崎セントラルクリニック(茅ヶ崎市幸町、血液透析)
- ・湘南中央クリニック(茅ヶ崎市松林)
- ・西伊豆健育会病院(静岡県仁科、年2回健康診断)
- ・白旗なのはなクリニック(藤沢市藤沢)
- ・元町歯科(藤沢市辻堂)

協力内容：①外来での診療対応、かかりつけ医としての往診対応 ②提携医療機関への入院の紹介  
※入院は、病床の混雑度、疾病内容等によって入院先が変わる場合があります。

## ご入居までのお手続きの流れ



## ご入居プラン

■ 室料の支払方法により、3タイプあります。

■ 入居定員：82名

■ **前払金基本プラン**..... 特定施設入居者生活介護

- ・ご入居時に一括で前払金をお支払いいただくプランです。
- ・償却期間終了後の6年目以降、新たな前払金の追加や室料の負担はありません。

■ **前払金ライトプラン**..... 特定施設入居者生活介護

- ・ご入居時に前払金の半額をお支払いいただき、残りの半額は室料として毎月の利用料に組み込むプランです。入居時にかかる初期費用を抑えることができます。室料は非課税です。
- ・償却期間が終了後の6年目以降、新たな前払金の追加はありませんが、毎月の室料（半額）は継続して発生いたします。

### 前払金基本プラン・前払金ライトプラン 共通事項

- 1) 前払金は、非課税です。
- 2) 前払金の償却期間は5年間(60カ月)で、初期償却として前払金の25%を申し受けます。
- 3) 償却期間中のご退去は、全国有料老人ホーム協会の返還金の算定式に基づき残金を返還します。
- 4) 前払金には全国有料老人ホーム協会の保全措置があります。
- 5) クーリングオフ（短期解約特例）があります。

※理由を問わず、ご入居日の翌日から90日以内に退去された場合は、前払金の全額を返還します。但し、滞在日数分の利用料は発生します。

■ **月払プラン**..... 特定施設入居者生活介護

- ・1か月以上のご利用を前提としたプランです。
- ・毎月室料をお支払いいただくことで、ご入居時の費用負担を軽減できます。室料は非課税です。
- ・丸5年を経過しても、ご利用中の室料は発生いたします。
- ・ご入居後、月払プランから前払金基本プラン・前払金ライトプランへ変更が可能です。 ※その際は新たなご契約となります

### 3プランの共通事項

- ご利用中は『介護保険』が適用されます。 自己負担分は割合に応じて別途ご負担いただけます。
- 介護保険未認定（自立）の方は、自立加算金（月額77,000円税込）を別途ご負担いただけます。
- 月額利用料（税込）が発生します。
  - 1) 管理費：建物の維持管理や施設運営費等に充当いたします。また、滞在、不滞在にかかわらず月間費用としてお支払いいただきます。
  - 2) 介護費用：介護保険自己負担分とは別に法定基準を上回る人員配置にて提供するサービスの費用となっております。
  - 3) 食費：1日当たり2,334円（朝食：432円、昼食：648円、夕食：1,254円）の30日計算となっております。
  - 4) 水道光熱費：居室タイプによって異なり、固定となります。
- その他、『月額利用料に含まれない費用』があります。
  - ・個人的生活費用：新聞、テレビ受信料、電話料金、理美容費、業者クリーニング、購入商品代金等
  - ・個人的介護用品：介護消耗品、紙下着等
  - ・医療費：医療保険負担、外来受診、入院関連費用等
  - ・個人的外出付添費用
  - ・その他（実費）：リハビリ、娯楽交通費、週4回以上の入浴、サークル活動の月謝や材料費等

## 月々のご利用料金について

月額費用 + 介護保険給付1割負担額 + その他費用 = 月々のご利用料金

- ・管理費
- ・介護費用
- ・食費
- ・水道光熱費
- ・室料(月払プランの場合)

特定施設入居者生活介護(月30日目安)

要支援1	5,787円
要支援2	9,897円
要介護1	17,138円
要介護2	19,257円
要介護3	21,470円
要介護4	23,526円
要介護5	25,707円

※負担割合によって金額が変動します。

※「介護保険負担割合証」が2割・3割の方は、介護保険に係る負担額は2倍・3倍となります。

- ・個人的生活費用
- ・個人的介護用品
- ・個人的外出付添費
- ・医療費
- ・その他(実費)
- ・有料レクリエーション費
- ・リハビリ など

※下記加算は別途となります。

- ・夜間看護体制加算
  - ・協力医療機関連携加算
  - ・サービス提供体制強化加算
  - ・介護職員等処遇改善加算 (①②③が1本化され2024年6月より適用)
    - ①介護職員等処遇改善加算 (2024年5月迄)
    - ②介護職員等特定処遇改善加算 (2024年5月迄)
    - ③介護職員ベースアップ等支援加算 (2024年5月迄)
  - ・科学的介護推進体制加算
  - ・高齢者施設等感染対策向上加算
  - ・生産性向上推進体制加算
  - ・退院・退所時連携加算:医療機関等から受け入れた場合や、30日以上入院後、再受け入れた場合に算定されます。
  - ・看取り介護加算:看取り介護を行った場合に加算されます。
  - ・退去時情報提供加算:医療機関へ退去する際、情報提供を行った場合に算定されます。
  - ・新興感染症等施設療養費 ※現時点において指定されている感染症はありません。
- ※加算は法改正や体制により追加や変更となることがあります。  
(2024年4月1日介護保険報酬改定)

# 料金表

## ■前払金基本プラン

部屋タイプ(面積)	階	前払金(非課税)	室料(30日相当)	月額利用料(税込) ①+②+③+④	(要支援1~要介護5/お一人当たり *Cタイプは二人分)				月合計
					管理費①	介護費用②	食費③	水道光熱費④	
A 18.3㎡ 18.5㎡	2階	7,026,250円	0円	228,950円	78,100円	48,400円	72,750円	29,700円	228,950円
	3階	7,519,000円	0円	237,750円	82,500円	52,800円			237,750円
	4階	8,048,250円	0円						
	5階	8,614,000円	0円	270,750円	96,800円	71,500円			270,750円
B 24.4㎡	2階	8,030,000円	0円	266,790円	110,000円	48,400円	72,750円	35,640円	266,790円
	3階	8,595,750円	0円	275,590円	114,400円	52,800円			275,590円
	4階	9,198,000円	0円						
	5階	9,836,750円	0円	314,090円	134,200円	71,500円			314,090円
C 二人室 36.6㎡	4階	16,096,500円	0円	*475,500円	165,000円	105,600円	145,500円	59,400円	*475,500円
	5階	17,228,000円	0円	*541,500円	193,600円	143,000円			*541,500円

※二人室にお一人入居の場合、及びお二人入居された後でお一人退去され、要介護者の方お一人が継続入居された場合の利用料

C 36.6㎡	4階	16,096,500円	0円	305,070円	132,000円	52,800円	72,750円	47,520円	305,070円
	5階	17,228,000円	0円	346,650円	154,880円	71,500円			346,650円

## ■前払金ライトプラン

部屋タイプ(面積)	階	前払金(非課税)	室料(非課税)(30日相当)	月額利用料(税込) ①+②+③+④	(要支援1~要介護5/お一人当たり *Cタイプは二人分)				月合計
					管理費①	介護費用②	食費③	水道光熱費④	
A 18.3㎡ 18.5㎡	2階	3,513,125円	57,750円	228,950円	78,100円	48,400円	72,750円	29,700円	286,700円
	3階	3,759,500円	61,800円	237,750円	82,500円	52,800円			299,550円
	4階	4,024,125円	66,150円						
	5階	4,307,000円	70,800円	270,750円	96,800円	71,500円			341,550円
B 24.4㎡	2階	4,015,000円	66,000円	266,790円	110,000円	48,400円	72,750円	35,640円	332,790円
	3階	4,297,875円	70,650円	275,590円	114,400円	52,800円			346,240円
	4階	4,599,000円	75,600円						
	5階	4,918,375円	80,850円	314,090円	134,200円	71,500円			394,940円
C 二人室 36.6㎡	4階	8,048,250円	132,300円	*475,500円	165,000円	105,600円	145,500円	59,400円	607,800円
	5階	8,614,000円	141,600円	*541,500円	193,600円	143,000円			683,100円

※二人室にお一人入居の場合、及びお二人入居された後でお一人退去され、要介護者の方お一人が継続入居された場合の利用料

C 36.6㎡	4階	8,048,250円	132,300円	305,070円	132,000円	52,800円	72,750円	47,520円	437,370円
	5階	8,614,000円	141,600円	346,650円	154,880円	71,500円			488,250円

## ■月払プラン (30日間ご利用料金の目安)

部屋タイプ(面積)	階	前払金	室料(非課税)(30日相当)	月額利用料(税込) ①+②+③+④	(要支援1~要介護5/お一人当たり *Cタイプは二人分)				月合計
					管理費①	介護費用②	食費③	水道光熱費④	
A 18.3㎡ 18.5㎡	2階	0円	115,500円	228,950円	78,100円	48,400円	72,750円	29,700円	344,450円
	3階	0円	123,600円	237,750円	82,500円	52,800円			361,350円
	4階	0円	132,300円						
	5階	0円	141,600円	270,750円	96,800円	71,500円			412,350円
B 24.4㎡	2階	0円	132,000円	266,790円	110,000円	48,400円	72,750円	35,640円	398,790円
	3階	0円	141,300円	275,590円	114,400円	52,800円			416,890円
	4階	0円	151,200円						
	5階	0円	161,700円	314,090円	134,200円	71,500円			475,790円
C 二人室 36.6㎡	4階	0円	264,600円	*475,500円	165,000円	105,600円	145,500円	59,400円	740,100円
	5階	0円	283,200円	*541,500円	193,600円	143,000円			834,700円

※二人室にお一人入居の場合、及びお二人入居された後でお一人退去され、要介護者の方お一人が継続入居された場合の利用料

C 36.6㎡	4階	0円	264,600円	305,070円	132,000円	52,800円	72,750円	47,520円	569,670円
	5階	0円	283,200円	346,650円	154,880円	71,500円			629,850円



### 3 階

Aタイプ……18.3m<sup>2</sup>  
 ・323・328・330・331  
 ・332

Aタイプ……18.5m<sup>2</sup>  
 ・310・311・312・315  
 ・316・317・318・321  
 ・322

Bタイプ……24.4m<sup>2</sup>  
 ・301・302・303・305

※SS…ショートステイ用  
 (8室)



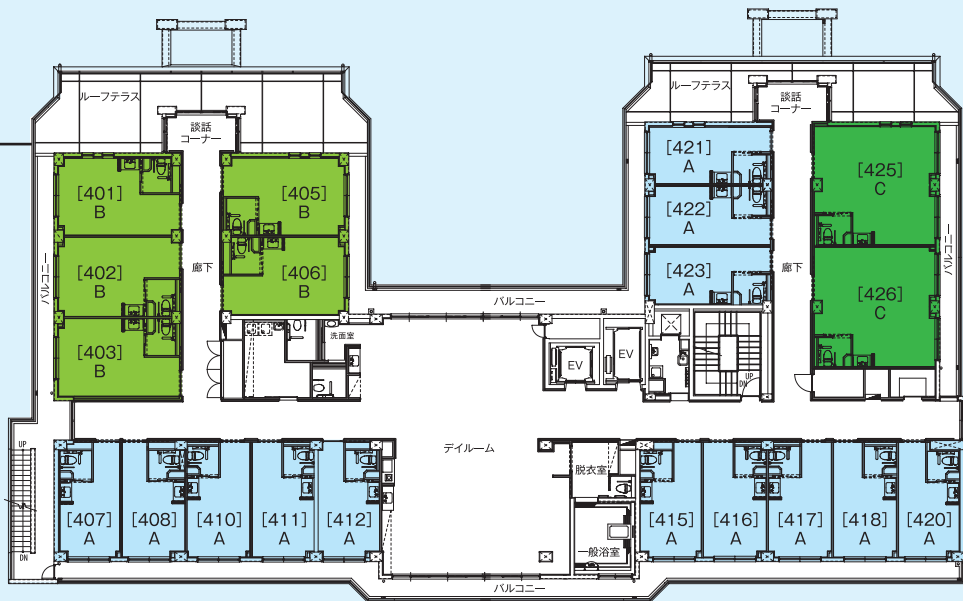
### 4 階

Aタイプ……18.3m<sup>2</sup>  
 ・421・422・423

Aタイプ……18.5m<sup>2</sup>  
 ・407・408・410・411  
 ・412・415・416・417  
 ・418・420

Bタイプ……24.4m<sup>2</sup>  
 ・401・402・403・405  
 ・406

Cタイプ……36.6m<sup>2</sup>  
 ・425・426



### 5 階

Aタイプ……18.3m<sup>2</sup>  
 ・518

Aタイプ……18.5m<sup>2</sup>  
 ・505・506・507・508  
 ・510・511・512・515  
 ・516・517

Bタイプ……24.4m<sup>2</sup>  
 ・501・502・503

Cタイプ……36.6m<sup>2</sup>  
 ・520

